

K.I.T. Yumekobo Formula Car Project

# Monthly Report

2020.9・10月号



† INDEX †

プロジェクトの活動  
検証試走に関して  
11月の予定



Vol.24

## 1.9・10月のプロジェクト活動

後学期では実質活動時間が平日は19時まで、土曜は17時までとなり、例年比約半分となっています。

主にこの2か月間の活動内容は、検証試走と新入生教育、レギュレーション翻訳、設計となります。検証試走に関しては次の項目にて記述しますので、この項目では検証試走以外を取り上げます。

まず、新入生教育に関しては3年生2人が1年生6人に就いてCADソフトの使い方をオンライン上で指導しました。定期的に課題を課して自主学習を促し、また口頭試問で達成度を確認しました。

次に、レギュレーション翻訳です。10月初頭から各パーツ該当区分は該当パーツ担当者に、動的審査や大会の全体的なルールは知識の浅い1年生に割り振り翻訳をしました。1年生が翻訳に苦戦をしているので、全体を通しての読み合わせは11月に行う予定です。

設計に関しては、2年生は昨年できなかったこと、妥協してしまったことなどを再考する形で10月から始めています。1年生は、引継ぎに時間がかかっており未だ着手しておりません。図1はブレーキペダルステーの様子です。

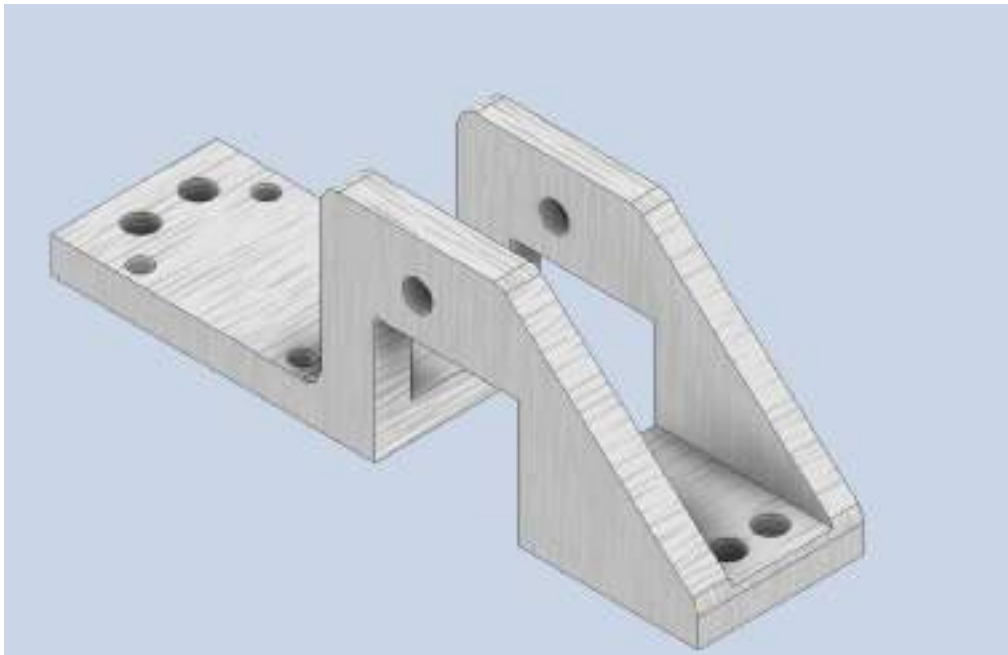


図1 ブレーキペダルステーの様子

## 2. 検証試走に関して

9月に2回、10月に2回行いました。検証項目は、リアウイングがうまく機能しているか、ギア比の調整、新しいステアリングホイールとアクセルペダルのフィーリング調査です。

しかし、エンジンに動作不調がみられ改善のために奔走していたために、検証項目はファイナルギア比の調整のみできない結果となりました。エンジンの不調に関しては、燃調マップもしくは点火マップが原因であるとみています。図2は定常円走行時の写真です。



図2 検証試走の様子

11月の予定

・11/18～11/20 設計コンペ#1

---

**K.I.T. Yumekobo Formula Car Project Monthly Report**

編集：塚本 将太

発行：金沢工業大学 夢考房フォーミュラカープロジェクト  
〒921-8501

石川県野々市市扇が丘 7-1

金沢工業大学 夢考房フォーミュラカープロジェクト

E-mail: [kit\\_fmc@hotmail.com](mailto:kit_fmc@hotmail.com)

ご意見・ご感想などございましたら上記までご連絡ください。